

Module de permutation cyclique 3 pompes (module embrochable sur socle DIN)

Module de permutation cyclique pour trois pompes (contacts libres de potentiel) commandé par trois entrées de contrôle. Permutation sur chaque ouverture du contact E1.
Bitension 230 ou 400 V.

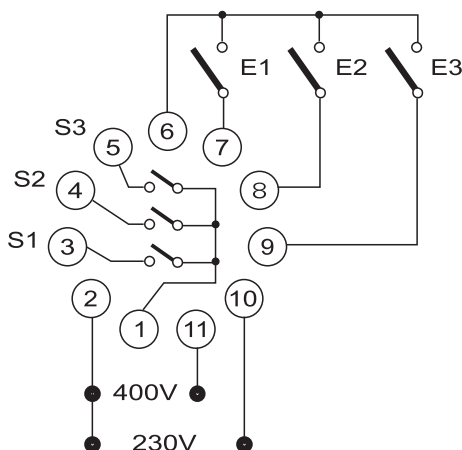
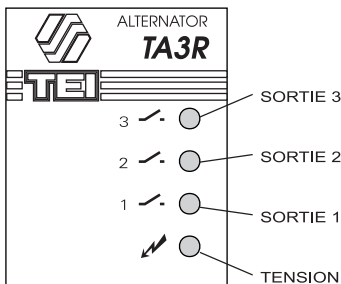
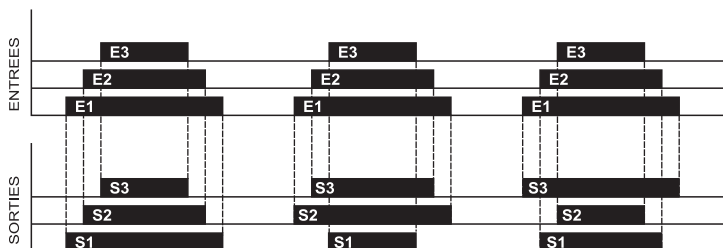
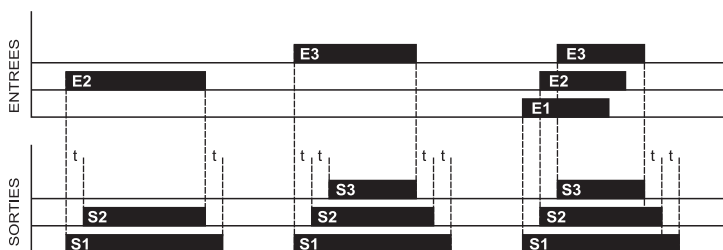


Diagramme de fonctionnement

Fonctionnement normal



Fonctionnement spécial



t: 3 s.

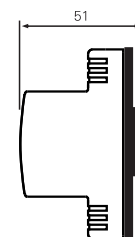
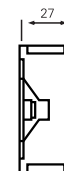
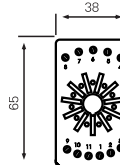
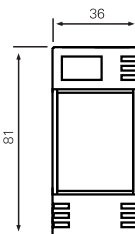
Caractéristiques techniques

Dimensions

- Signalisation TENSION
- SORTIE 1
- SORTIE 2
- SORTIE 3
- Tension d'alimentation 230 ou 400 Vac - 50/60 Hz
- Puissance absorbée 2 VA
- Tolérance de tension +10% -10%
- Température de fonctionnement -10° +60°C
- Tension aux entrées 12 Vdc
- Section maximum au bornier 2,5 mm²
- Pouvoir de coupure 5 A - 250 Vac
- 5 A - 30 Vdc
- Poids approximatif 150 g (200 g avec socle de connexion DIN)

Module

Socle de connexion DIN



Fabriqué par:

LINEA ELECTRONICA, S.L.

A-92, Km. 6,5 - 4500 - Alcalá de Guadaíra - SEVILLA - ESPAGNE
Tél.: +34 954 999 900 - Fax: +34 954 259 360/370

www.toscano.es

Service Clientèle

+34 954 999 900

Interlocuteur français



toscano
líneaelectrónica

