

# V2T-60

Protector contra sobretensiones

vigivolt

Transitorias

Monofásicas



## Descripción

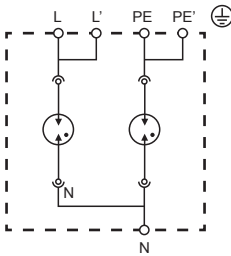
Relé de protección contra sobretensiones transitorias, causadas por descargas atmosféricas, maniobras de conmutación en circuitos eléctricos y descargas electrostáticas. Evita los daños que estas sobretensiones transitorias puedan causar a los equipos que se alimenten de dicha red.

**Este equipo NO PROTEGE contra subidas de tensión PERMANENTES.**

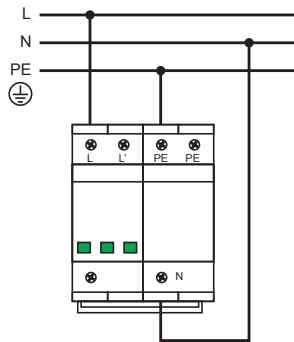


manual de usuario

## Diagrama



## Conexión



### IMPORTANTE

Para el correcto funcionamiento del equipo, la fase debe estar conectada en la borna "L" y el neutro en la borna "N".

Conectar siempre aguas abajo del IGA, caso de que exista.

Desconecte la corriente y trabaje con las herramientas adecuadas.

ESTE EQUIPO DEBE SER INSTALADO POR PROFESIONAL CUALIFICADO

## Advertencias

- Una vez instalado el equipo sobre el RAIL DIN, las partes con tensión deben quedar cubiertas, de modo que no sean accesibles.
- Si el equipo se usa fuera de lo especificado por el fabricante, la seguridad puede quedar comprometida.
- El interior del equipo sólo debe ser manipulado por personal de nuestro servicio técnico.

## Funcionamiento

En el caso de que se produzca una sobretensión transitoria, el equipo la absorbe, evitando así que produzca cualquier daño en los dispositivos conectados a la red.

Si a causa de una sobretensión, la protección quedara inoperativa, el equipo mostrará la ventana de aviso en color rojo. En tal caso, el módulo protector habrá quedado inutilizado, debiendo ser sustituido por otro (enchufable: fácil reposición).

## Especificaciones

Tensión nominal $U_n$	230 VAC (L1/N, L2/N, L3/N)
Frecuencia	50-60 Hz
Nivel de protección $U_p$	$\leq 1,5$ kV (polo)
Intensidad máxima de descarga $I_{max}$	60 kA (polo)
Tiempo de respuesta por sobretensión	$\leq 25$ ns
Sección máxima de cable en bornas	35 mm <sup>2</sup> (flexible) 50 mm <sup>2</sup> (rígido)
Márgenes de temperatura	-40° +80°C
Dimensiones del equipo (AxBxC)	36 x 90 x 66 mm
Grado de protección	IP20
Indicación de avería	ventana
Peso medio aprox.	250 g
Montaje	Rail DIN 35

