

V3T-50/100

Protector contra sobretensiones

vigivolt

Transitorias

Trifásicas

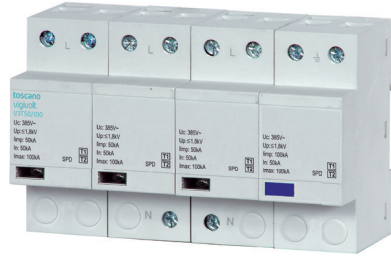


Descripción

Este protector está diseñado para proteger líneas donde el riesgo de descarga directa de rayo sea alto. Se instala en la zona de contadores o en el cuadro de PIAs, en paralelo con la red de alimentación, por lo que la corriente de servicio no pasa por el equipo.

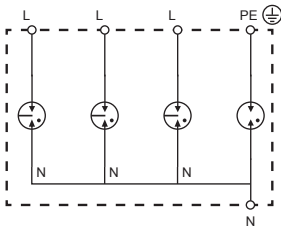
Apropiado para usar en instalaciones sin espacio para un módulo Clase I y módulo Clase II independientes.

Este equipo NO PROTEGE contra subidas de tensión PERMANENTES.

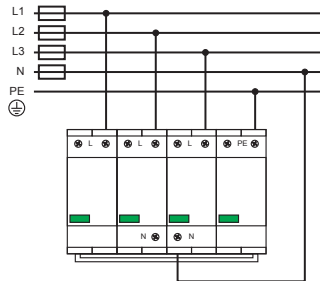


manual de usuario

Diagrama



Conexión



IMPORTANTE

Para el correcto funcionamiento del equipo, las fases deben estar conectadas en las bornas "L" y el neutro en la borna "N".

Conectar siempre aguas abajo del IGA, caso de que exista.

Desconecte la corriente y trabaje con las herramientas adecuadas.

ESTE EQUIPO DEBE SER INSTALADO POR PROFESIONAL CUALIFICADO

Advertencias

- Una vez instalado el equipo sobre el RAIL DIN, las partes con tensión deben quedar cubiertas, de modo que no sean accesibles.
- Si el equipo se usa fuera de lo especificado por el fabricante, la seguridad puede quedar comprometida.
- El interior del equipo sólo debe ser manipulado por personal de nuestro servicio técnico.

Funcionamiento

En el caso de que se produzca una sobretensión transitoria, el equipo la absorbe, evitando así que produzca cualquier daño en los dispositivos conectados a la red.

Si a causa de una sobretensión, la protección quedara inoperativa, el equipo mostrará la ventana de aviso en color rojo. En tal caso, el módulo protector habrá quedado inutilizado, debiendo ser sustituido por otro (enchufable: fácil reposición).

Especificaciones

Tensión nominal U_n	240 VAC (L1/N, L2/N, L3/N)
Tensión máxima U_c	385 VAC (L/N)
Frecuencia	50-60 Hz
Nivel de protección U_p	$\leq 1,8$ kV
Intensidad de impulso (10/350 μ s) I_{imp}	50 kA (L/N) 100 kA (N/PE)
Intens. máx. descarga I_{max}	100 kA
Intensidad nominal I_n	50 kA
Tiempo de respuesta por sobretensión	≤ 100 ns
Fusible previo máximo	500A gL
Sección máxima de cable en bornas	35 mm ²
Márgenes de temperatura	-40° +85°C
Dimensiones del equipo (AxBxC)	144 x 94 x 71 mm
Grado de protección	IP20
Indicación de avería	ventana
Peso medio aprox.	930 g
Montaje	Rail DIN 35
Normas de producto	IEC 61643-11
Clase	I+II

