

VT6 / VT24 / VT48 / VT150

Protector contra sobretensiones

Transitorias

Señales



Descripción

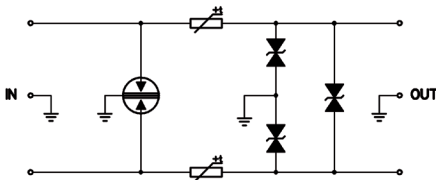
Protector de sobretensión para la protección contra sobretensiones transitorias, en líneas de:

- Modbus: VT6.
- Profibus/4-20mA: VT24.
- Device-Net: VT48.
- KNX: VT150.

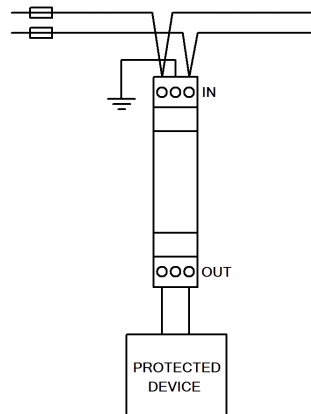
Este equipo NO PROTEGE contra subidas de tensión PERMANENTES.



Diagrama



Conexión



IMPORTANTE

Desconecte la corriente y trabaje con las herramientas adecuadas.

ESTE EQUIPO DEBE SER INSTALADO POR PROFESIONAL CUALIFICADO

- Una vez instalado el equipo sobre el RAIL DIN, las partes con tensión deben quedar cubiertas, de modo que no sean accesibles.
- Si el equipo se usa fuera de lo especificado por el fabricante, la seguridad puede quedar comprometida.
- El interior del equipo sólo debe ser manipulado por personal de nuestro servicio técnico.

Especificaciones

	VT6	VT24V	VT48	VT150
Señales	Modbus	Profibus/4-20	Device-Net	KNX
Tensión nominal Un (L/N)	6V	24V	48V	150V
Tensión máxima Uc (L/N)	8V	30V	60V	180V
Frecuencia / atenuación	1MHz	4MHz	5MHz	5MHz
Nivel de protección Up	10V	40V	70V	200V
Intens. máx. descarga I _{max} ⁽¹⁾			10kA	
Intensidad nominal I _n ⁽¹⁾			5kA	
Conexión entrada/salida			Bornas 2,5/4mm ²	
Dimensiones del equipo ⁽²⁾			18 x 90 x 71	
Montaje			Rail DIN 35	
Normas de producto			EN61643-21	
Clase			III	

⁽¹⁾ 8/20μs ⁽²⁾ Dimensiones en mm, ancho x alto x fondo.



toscano

electronics for the environment

Toscano Línea Electrónica, S.L.

Av. A-92, Km. 6,5 - 41500 - Alcalá de Guadaíra - SEVILLA - SPAIN - (+34) 954 999 900 - www.toscano.es - info@toscano.es