

COMBI4PT

Protector contra sobretensiones

vigivolt

Permanentes y
Transitorias

Trifásicas



Descripción

Dispositivo de protección contra sobretensiones permanentes provocadas por aumentos de la tensión de red, en instalaciones trifásicas.

También protege contra sobretensiones transitorias ocasionadas por caídas de rayos o conmutaciones de red.

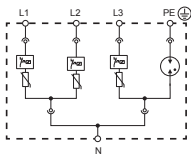
Formado por IGA + Bobina/s de disparo.



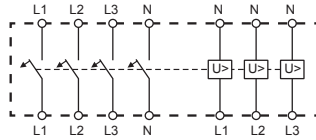
manual de usuario

Diagrama

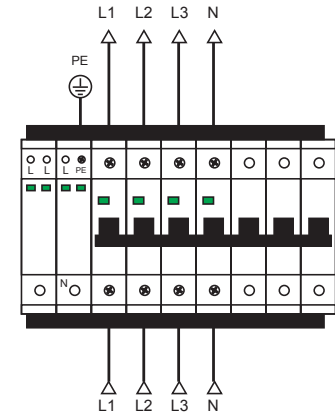
V3T



IGA



COMBI



IMPORTANTE

Para el correcto funcionamiento del equipo, la fase debe estar conectada en la borna "L" y el neutro en la borna "N".

Desconecte la corriente y trabaje con las herramientas adecuadas.

ESTE EQUIPO DEBE SER INSTALADO POR PROFESIONAL CUALIFICADO

Advertencias

- Una vez instalado el equipo sobre el RAIL DIN, las partes con tensión deben quedar cubiertas, de modo que no sean accesibles.
- Si el equipo se usa fuera de lo especificado por el fabricante, la seguridad puede quedar comprometida.
- El interior del equipo sólo debe ser manipulado por personal de nuestro servicio técnico.

Funcionamiento

El equipo mide la tensión en la instalación permanentemente y detecta cualquier aumento de ésta, superior al 10% de la tensión nominal. En caso de detectar dicha anomalía, actúa sobre el IGA (Interrupor General Automático), desconectando la tensión en la instalación. El tiempo de actuación dependerá del nivel de sobretensión detectado (según especificaciones de la Norma EN50550)

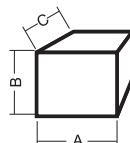
El dispositivo volverá a estar operativo una vez que se rearme manualmente, siempre y cuando la tensión se encuentre entre sus valores nominales.

En el caso de que se produzca una sobretensión transitoria, el equipo la absorbe, evitando así que produzca cualquier daño en los dispositivos conectados a la red.

Si a causa de una sobretensión, la protección quedara inoperativa, el equipo mostrará la ventana de aviso en color rojo. En tal caso, el módulo protector habrá quedado inutilizado, debiendo ser sustituido por otro (enchufable: fácil reposición).

Especificaciones

GENERALES	Tensión de trabajo	240 VAC
	Frecuencia	50-60 Hz
	Sección máxima de cable en bornas	10 mm ² (IGA) 6 mm ² (módulo)
	Márgenes ambientales	-20° +70° C / 80% H.R.
	Dimensiones del equipo (A x B x C)	162 x 90 x 74 mm
	Nº de módulos DIN	4
	Protección	IP20
	Montaje	Rail DIN 35
	Peso	1022 g
	Normas de producto	EN 60898 / EN 50550 / IEC 61643-11
PERMANENTES	Tensión de disparo	265 VAC ±2%
	Tiempo de respuesta por sobretensión	265 VAC: ~7 s. 300 VAC: ~3 s. 350 VAC: ~0,5 s. 400 VAC: ~0,15 s.
	In Intensidad máxima Imax	15 kA, 30 kA; 8/20 (según modelo)
	In Intensidad nominal In	5 kA
TRANSITORIAS	Nivel de protección Up	≤1,5 kV
	Clase	II
	In Intensidad nominal	20, 32, 40, 50, 63 A (según modelo)
IGA	Curva	C
	Poder de corte	10 kA



i Directiva 2006/95/CE
Directiva 73/23/CEE
Seguridad Eléctrica

i Directiva 2004/108/CE
Directiva 89/336/CEE
Compatibilidad
Electromagnética

i EN 50550
Dispositivos de protección contra
sobretensiones a frecuencia
industrial para usos domésticos
y análogos (POP)



COMBI4PT

Protector contra sobretensiones

vigivolt

Permanentes y
Transitorias

Trifásicas



Descripción

Dispositivo de protección contra sobretensiones permanentes provocadas por aumentos de la tensión de red, en instalaciones trifásicas.

También protege contra sobretensiones transitorias ocasionadas por caídas de rayos o conmutaciones de red.

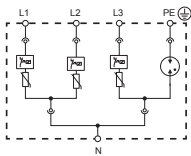
Formado por IGA + Bobina/s de disparo.



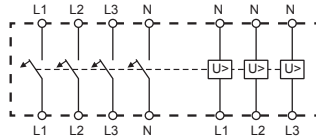
manual de usuario

Diagrama

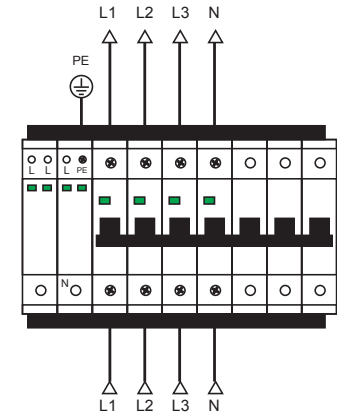
V3T



IGA



COMBI



IMPORTANTE

Para el correcto funcionamiento del equipo, la fase debe estar conectada en la borna "L" y el neutro en la borna "N".

Desconecte la corriente y trabaje con las herramientas adecuadas.

ESTE EQUIPO DEBE SER INSTALADO POR PROFESIONAL CUALIFICADO

Advertencias

- Una vez instalado el equipo sobre el RAIL DIN, las partes con tensión deben quedar cubiertas, de modo que no sean accesibles.
- Si el equipo se usa fuera de lo especificado por el fabricante, la seguridad puede quedar comprometida.
- El interior del equipo sólo debe ser manipulado por personal de nuestro servicio técnico.

Funcionamiento

El equipo mide la tensión en la instalación permanentemente y detecta cualquier aumento de ésta, superior al 10% de la tensión nominal. En caso de detectar dicha anomalía, actúa sobre el IGA (Interrupor General Automático), desconectando la tensión en la instalación. El tiempo de actuación dependerá del nivel de sobretensión detectado (según especificaciones de la Norma EN50550)

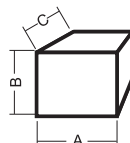
El dispositivo volverá a estar operativo una vez que se rearme manualmente, siempre y cuando la tensión se encuentre entre sus valores nominales.

En el caso de que se produzca una sobretensión transitoria, el equipo la absorbe, evitando así que produzca cualquier daño en los dispositivos conectados a la red.

Si a causa de una sobretensión, la protección quedara inoperativa, el equipo mostrará la ventana de aviso en color rojo. En tal caso, el módulo protector habrá quedado inutilizado, debiendo ser sustituido por otro (enchufable: fácil reposición).

Especificaciones

GENERALES	Tensión de trabajo	240 VAC
	Frecuencia	50-60 Hz
	Sección máxima de cable en bornas	10 mm ² (IGA) 6 mm ² (módulo)
	Márgenes ambientales	-20° +70° C / 80% H.R.
	Dimensiones del equipo (A x B x C)	162 x 90 x 74 mm
	Nº de módulos DIN	4
	Protección	IP20
	Montaje	Rail DIN 35
	Peso	1022 g
	Normas de producto	EN 60898 / EN 50550 / IEC 61643-11
PERMANENTES	Tensión de disparo	265 VAC ±2%
	Tiempo de respuesta por sobretensión	265 VAC: ~7 s. 300 VAC: ~3 s. 350 VAC: ~0,5 s. 400 VAC: ~0,15 s.
	In Intensidad máxima I _{max}	15 kA, 30 kA; 8/20 (según modelo)
	In Intensidad nominal I _n	5 kA
TRANSITORIAS	Nivel de protección U _p	≤1,5 kV
	Clase	II
	In Intensidad nominal	20, 32, 40, 50, 63 A (según modelo)
IGA	Curva	C
	Poder de corte	10 kA



i Directiva 2006/95/CE
Directiva 73/23/CEE
Seguridad Eléctrica

i Directiva 2004/108/CE
Directiva 89/336/CEE
Compatibilidad
Electromagnética

i EN 50550
Dispositivos de protección contra
sobretensiones a frecuencia
industrial para usos domésticos
y análogos (POP)

