

UF3

Control de secuencia e inversión de fase

tcontrol

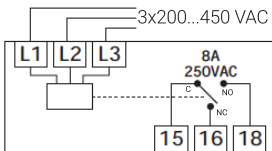
manual de usuario

Descripción

- > Material auto-extinguible.
- > Tamaño compacto - 1 módulo - 17,5mm.
- > Salida de relé con contacto conmutado.
- > Montaje en rail DIN EN50022.
- > Alimentación universal 3 x 200...450 VAC.



Conexiónado



Especificaciones

Tensión de alimentación	3x200...450 VAC
Rango de frecuencia	47...63 Hz
Consumo de energía	1,9 W
Salida relé	8 A, 250 VAC / 24 VDC
Temperatura de trabajo	-10 ... +50 °C
Indicación	Alimentación (verde) Relé (rojo)
Grado de protección	IP20
Peso	60 g
Dimensiones	98 x 17,5 x 64 mm

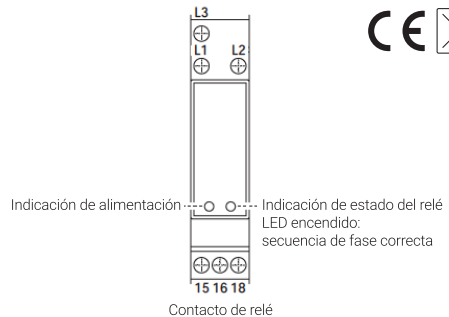


IMPORTANTE

Revise las conexiones antes de la puesta en marcha del equipo. Un error en las mismas puede entrañar peligro de electrocución.

Desconecte la corriente y trabaje con las herramientas adecuadas.

ESTE EQUIPO DEBE SER INSTALADO POR PROFESIONAL CUALIFICADO



Funcionamiento

