

V2T-25/100

Protector contra sobretensiones

vigivolt

Transitorias

Monofásicas



Descripción

Este protector está diseñado para proteger líneas donde el riesgo de descarga directa de rayo sea alto. Se instala en la zona de contadores o en el cuadro de PIAs, en paralelo con la red de alimentación, por lo que la corriente de servicio no pasa por el equipo.

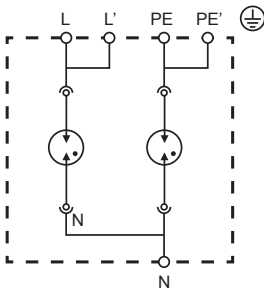
Apropiado para usar en instalaciones sin espacio para un módulo Clase I y módulo Clase II independientes.

Este equipo NO PROTEGE contra subidas de tensión **PERMANENTES**.

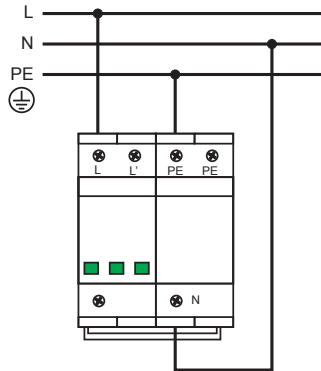


manual de usuario

Diagrama



Conexionado



IMPORTANTE

Para el correcto funcionamiento del equipo, la fase debe estar conectada en la borna "L" y el neutro en la borna "N".

Conectar siempre aguas abajo del IGA, caso de que exista.

Desconecte la corriente y trabaje con las herramientas adecuadas.

ESTE EQUIPO DEBE SER INSTALADO POR PROFESIONAL CUALIFICADO

Advertencias

- Una vez instalado el equipo sobre el RAIL DIN, las partes con tensión deben quedar cubiertas, de modo que no sean accesibles.
- Si el equipo se usa fuera de lo especificado por el fabricante, la seguridad puede quedar comprometida.
- El interior del equipo sólo debe ser manipulado por personal de nuestro servicio técnico.

Funcionamiento

En el caso de que se produzca una sobretensión transitoria, el equipo la absorbe, evitando así que produzca cualquier daño en los dispositivos conectados a la red.

Si a causa de una sobretensión, la protección quedara inoperativa, el equipo mostrará la ventana de aviso en color rojo. En tal caso, el módulo protector habrá quedado inutilizado, debiendo ser sustituido por otro (enchufable: fácil reposición).

Especificaciones

Tensión nominal Un	240 VAC (L1/N, L2/N, L3/N)
Tensión máxima Uc	320 VAC (L/N)
Frecuencia	50-60 Hz
Nivel de protección Up	≤1,5 kV
Intensidad de impulso (10/350µs) Iimp	50 kA (L/N) 100 kA (N/PE)
Tiempo de respuesta por sobretensión	≤100 ns (L1/N,L2/N, L3/N) ≤25 ns (N/PE)
Sección máxima de cable en bornas	25 mm ²
Márgenes de temperatura	-40° +85°C
Dimensiones del equipo (AxBxC)	71 x 90 x 66 mm
Grado de protección	IP20
Indicación de avería	ventana
Peso medio aprox.	465 g
Montaje	Rail DIN 35
Normas de producto	IEC 61643-11
Clase	I+II

